

Gaines thermorétractables

Isolation et identification

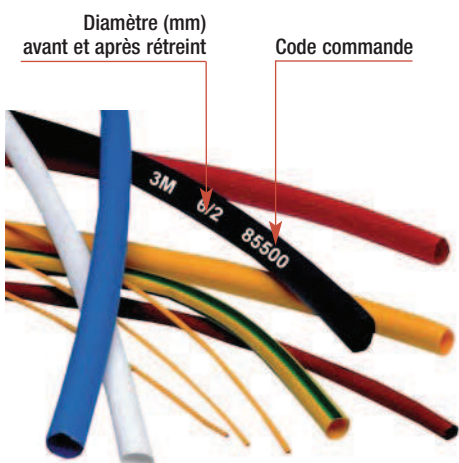
► GTI 3000 gaines à paroi mince

Description : Gaines thermorétractables Industrie de rapport de rétreint de 3/1.

Application : Excellente isolation électrique BT et protection dans la plupart des applications industrielles. Isolation et protection de cosses et connecteurs. Identification de fils et câbles.

Caractéristiques : Barre de 1 mètre. En noir, bleu, marron, transparent, rouge, blanc, jaune et vert/jaune. Températures d'utilisation pour le rapport de rétreint 3/1 : -55°C à +135°C (GTI 3000 sans adhésif), -55°C à +80°C (GTI 3000 avec adhésif). Sans halogène.

Gaines marquées



Retrouvez toute notre gamme de GTI et GTI-A, en noir et couleur, dans notre guide de sélection page 83.

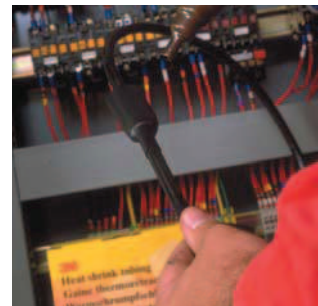
Référence	Diamètre avant rétreint (mm)	Diamètre après rétreint (mm)	Code commande
GTI 3000 Sans adhésif			
GTI 1.5 noir	1,5	0,5	85380
GTI 3 noir	3	1	85387
GTI 6 noir	6	2	85500
GTI 9 noir	9	3	85394
GTI 18 noir	18	6	85403
GTI 24 noir	24	8	85501
GTI 39 noir	39	13	85411
GTI 3 vert/jaune	3	1	85391
GTI 6 vert/jaune	6	2	85874
GTI 9 vert/jaune	9	3	85399
GTI 18 vert/jaune	18	6	85407
GTI 24 vert/jaune	24	8	85882
GTI 39 vert/jaune	39	13	85415
GTI-A 3000 Avec adhésif			
GTI-A 3 noir	3	1	85419
GTI-A 9 noir	9	3	85420
GTI-A 18 noir	18	6	85421
GTI-A 39 noir	39	13	85423
Pour compléter votre gamme de GTI 3000, retrouvez la GTI, de rapport de rétreint de 2/1			
GTI Sans adhésif			
GTI 50.8 noir	50,8	25,4	82478
GTI 76.2 noir	76,2	38,1	82479
GTI 101.6 noir	101,6	50,8	82480

► Gaines à paroi mince HSR 3000 en dévidoir de rapport de rétreint 3/1

Dévidoir manuel de gaine thermorétractable paroi mince. Idéal en maintenance quelle que soit l'intervention. Facile à stocker, simple à utiliser. Disponibles également en rouge, bleu, blanc, marron, jaune et transparent. Températures d'utilisation : -55°C à +135°C. Sans halogène.

Couleur : noir

Référence	Diamètre mini avant rétreint (mm)	Diamètre maxi après rétreint (mm)	Épaisseur des parois après rétreint à vide (mm)	Longueur (m)	Code commande
HSR 1,5	1,5	0,5	0,45	12	85808
HSR 3	3	1	0,55	10	85815
HSR 6	6	2	0,65	10	85824
HSR 9	9	3	0,75	7	85833
HSR 18	18	6	0,75	5	85842
HSR 24	24	8	1,0	5	85851



Couleur : vert/jaune

Référence	Diamètre mini avant rétreint (mm)	Diamètre maxi après rétreint (mm)	Épaisseur des parois après rétreint à vide (mm)	Longueur (m)	Code commande
HSR 3	3	1	0,55	10	85817
HSR 6	6	2	0,65	10	85831
HSR 9	9	3	0,75	7	85835
HSR 18	18	6	0,75	5	85844
HSR 24	24	8	1,0	5	85857

Gaines thermorétractables

► Assortiment de manchons thermorétractables : Coffret assortiment GTI

Assortiment de gaines couleur (vert/jaune, bleu, rouge, marron et transparent) et de gaines noires classées par diamètre.

Spécialement conçu pour les applications quotidiennes d'isolation et d'identification de fils et câbles. 104 manchons sont proposés dans des boîtes robustes de 6 compartiments, en longueur de 15 cm. Sans halogène.



Référence	Code commande
Coffret d'assortiment de GTI couleur	85775
Coffret d'assortiment de GTI noir	85776

Isolation et protection

Large gamme de solutions thermorétractables pour isoler les câbles et les fils électriques. Depuis la simple isolation jusqu'aux applications complexes.

► MDT et MDT-A Gaines à paroi moyenne sans ou avec adhésif

Isolation et protection des connexions Basse Tension (jusqu'à 6 000 V).

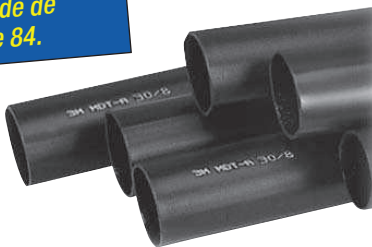
Rapport de rétreint minimum de 3/1.

Couleur noire, longueur de 1 mètre.

Températures d'utilisation : -55°C à +130°C

MDT : sans halogène.

Retrouvez toute notre gamme de MDT et MDT-A dans notre guide de sélection page 84.



Référence	Diamètre avant rétreint (mm)	Diamètre après rétreint (mm)	Épaisseur des parois après rétreint maxi (mm)	Code Commande
MDT 12/3	12	3	2,5	82801
MDT 19/6	19	6	3,3	82803
MDT 27/8	27	8	3,3	82805
MDT 32/7.5	32	7.5	3,3	82807
MDT 38/12	38	12	3,3	82809
MDT 50/18	50	18	3,3	82811
MDT 70/26	70	26	3,3	82813
MDT 90/36	90	36	3,3	82815
MDT-A 12/3	12	3	2,3	82927
MDT-A 19/6	19	6	3,2	82929
MDT-A 27/8	27	8	3,3	82931
MDT-A 32/7.5	32	7.5	3,3	82933
MDT-A 38/12	38	12	3,3	82935
MDT-A 50/18	50	18	3,3	82937
MDT-A 70/26	70	26	3,3	82939
MDT-A 90/36	90	36	3,3	82941
MDT-A 120/40	120	40	3,3	82943

► HDT-AN Gaines à paroi épaisse avec adhésif

Applications nécessitant une résistance mécanique élevée.

Isolation électrique BT et réparation de câble BT et HTA.

Rapport de rétreint minimum de 3/1.

Couleur noire.

Longueur de 1 mètre.

Température d'utilisation entre -55°C à 130°C.



Nouvelles Dimensions

Retrouvez toute notre gamme de HDT-AN dans notre guide de sélection page 84.

Référence	Diamètre avant rétreint (mm)	Diamètre après rétreint (mm)	Épaisseur des parois après rétreint maxi (mm)	Code Commande
HDT-AN 12/3	12	3	1,8	85470
HDT-AN 15/4	15	4	2,4	85471
HDT-AN 22/6	22	6	2,4	85472
HDT-AN 33/8	33	8	3,2	85473
HDT-AN 43/12	43	12	4	85474
HDT-AN 55/15	55	15	4	85475
HDT-AN 65/16	65	16	4	85476
HDT-AN 70/21	70	21	4	85477
HDT-AN 85/25	85	25	4	85478
HDT-AN 105/26	105	26	4	85479
HDT-AN 130/36	130	38	4	85480

► Guide des autres gaines thermorétractables

Référence	Description	Caractéristiques	Dimensions standard (mm)	Couleurs standard 0 expansé	Rapport de rétreint	Résistance à la flamme	Température de service	Température de rétreint mini	Allongement à la rupture mini	Résistance à la traction mini	Variation longitudinale maxi	Densité relative	Rigidité diélectrique mini
PAROIS MINCES FLEXIBLES													
SFTW-202	Polyoléfine hautement flexible	Excellente flexibilité	1,2 à 102	Noir, rouge, jaune, bleu, blanc, transparent	2:1	Transparent : non auto-extinguible Couleur : auto-extinguible	-55°C à +135°C	110°C	400 %	18 Mpa	3 %, -3 %	1,29	200 kV/cm
SFTW-203	Polyoléfine hautement flexible	Excellente flexibilité	1,5 à 39	Noir, transparent	3:1	Transparent : non auto-extinguible Couleur : auto-extinguible	-55°C à +135°C	110°C	400 %	18 Mpa	0 %, -5 %	1,29	300 kV/cm
CTW-602	Polyoléfine réticulée	Bonne isolation électrique Bonne résistance mécanique Auto-extinguible	1,2 à 76	Noir, rouge, jaune, bleu, blanc	2:1	Auto-extinguible	-55°C à +130°C	120°C	400 %	17 Mpa	0 %, -5 %	1,05	200 kV/cm
PAROIS SEMI RIGIDES													
PVDF	Fluor de polyvinylidène	Haute résistance à la température Haute résistance aux contraintes mécaniques Haute résistance aux agents chimiques	1,2 à 38	Transparent	2:1	Auto-extinguible	-55°C à +175°C	160°C	350 %	45 Mpa	0 %, -10 %	1,75	300 kV/cm
PAROIS MULTIPLES													
ETW-803	Polyoléfine réticulée	Paroi interne adhésive	ETW803 : 3,0 à 40,0	Noir	ETW803 : 3:1	Auto-extinguible	-55°C à +110°C	120°C	450 %	14 Mpa	0 %, -10 %	1,15	150 kV/cm
ETW-804	Polyoléfine flexible	Rapport de rétreint élevé Pouvoir d'adhésion élevé Excellente protection contre l'humidité Paroi extérieure auto-extinguible	ETW804 : 4,0 à 32,0		ETW804 : 4:1								
ELASTOMÈRES FLEXIBLES													
NTW-H	Elastomère haute performance	Paroi épaisse Excellente flexibilité Excellente résistance aux agents chimiques Bonne résistance à l'abrasion Auto-extinguible	3,2 à 38	Noir	2:1	Auto-extinguible	-75°C à +150°C	135°C	450 %	17 Mpa	0 %, -10 %	1,34	110 kV/cm
Elastomère fluoré	Elastomère fluoré flexible	Haute résistance à la température Excellente flexibilité Haute résistance aux solvants et agents chimiques Haute résistance à l'abrasion et aux contraintes	3,2 à 25,4	Noir	2:1	Auto-extinguible	-55°C à +200°C	170°C	350 %	14 Mpa	0 %, -10 %	1,80	80 kV/cm

Nous consulter pour toute demande relative à ces produits.

Produits thermorétractables

► RGTH fourreaux fendus de réparation de gaine de câble

Description :

Les fourreaux thermorétractables RGTH sont conçus pour reconstituer des gaines de câbles endommagées. Ils peuvent également être utilisés en tant que jonctions ou protection contre la corrosion de câbles neufs. Températures d'utilisation : -30°C à +135°C.

Constitution :

Réalisés à partir de polyoléfine réticulée, les fourreaux RGTH sont enduits intérieurement d'adhésif thermofusible. En chauffant, le fourreau se rétreint et l'adhésif flue, réalisant une parfaite étanchéité entre le fourreau et la gaine du câble. Une barrette enfilable, réalisée en matériau inoxydable, assure sa fermeture.



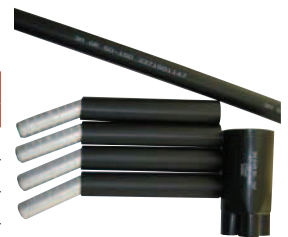
Référence	Codet	Longueur (mm)	Diamètre en (mm)		Epaisseur en (mm)		Code Commande	
			avant rétreint	après rétreint	avant rétreint	après rétreint		
RGTH 10/34	- 250	250	43	8	0,5	3,2	87302	
RGTH 10/34	- 500	67-98-701	500	43	8	0,5	3,2	81526
RGTH 80/25	- 500	67-98-703	500	80	25	0,9	3,0	81532

Autres diamètres ou longueurs, nous consulter.

Trousses thermorétractables EJASE (Ensemble de Jonctions Aéro-Souterraines)

Raccordement Basse Tension de câbles sous-terrains avec une torsade aérienne. Isolation par accessoires thermorétractables. Excellente protection électrique et mécanique. Pour câbles BT NF C 33-210 (HN 33 - S33).

Référence	Dimensions	Codet EDF	Code commande
91 A 9550/70546 FAS	3 x 95 + 50 avec 3 x 70 + 54,6	67.22.636	88883
91 A 9550/7070 FAS	3 x 95 + 50 avec 3 x 70 + 70	67.22.637	88884
91 A 15070/70546 FAS	3 x 150 + 70 avec 3 x 70 + 54,6	67.22.638	88886
91 A 15070/7070 FAS	3 x 150 + 70 avec 3 x 70 + 70	67.22.639	88887
91 A 15070/15070 FAS	3 x 150 + 70 avec 3 x 150 + 70	67.22.640	88888
91 A 24095/70546 FAS	3 x 240 + 95 avec 3 x 70 + 54,6	67.22.641	88889
91 A 24095/7070 FAS	3 x 240 + 95 avec 3 x 70 + 70	67.22.642	88890
91 A 24095/15070 FAS	3 x 240 + 95 avec 3 x 150 + 70	67.22.643	88609



Accessoires thermorétractables - réseau EDF

▶ Extrémités thermorétractables ER

Isolation et protection des épanouissements de câble.

Excellente protection électrique et mécanique.

Autoextinguibles.

Munies d'adhésif pour une parfaite étanchéité.

Utilisables en intérieur comme en extérieur.



Référence	Nombre de conducteurs	Ø côté câble (mm)		Ø côté conducteur (mm)		Section couverte (mm²)	Longueur à vide (mm)	Codet EDF	Code commande
		Avant rétreint	Après rétreint	Avant rétreint	Après rétreint				
E2R 10-35	2	30	10	12	4	10 - 35	90	67.98.316	82907
E3R 4-16	3	25	9	9	3	4 - 16	72		82910
E3R 16-35	3	35	15	13	4	16 - 35	102		82911
E3R 50-150	3	55	23	25	8	50 - 150	175		82912
E3R 185-300	3	110	35	50	17	185 - 300	220		82913
E4R 10-35	4	35	15	13	4	10 - 35	105	67.98.302	82914
E4R 50-150	4	60	25	25	8	50 - 150	194	67.98.303	82915
E4R 240	4	95	36	35	14	240	225	67.98.304	82916
E5R 6-35	5	70	15	20	3	6-35	100		88870

Autres dimensions, nous consulter.

▶ Fourreaux thermorétractables FRM

Réalisation d'isolation sur les connecteurs de jonctions entre phases sur câbles basse tension du réseau ERDF de type HN 33-S-32, neutre périphérique ou HN 33-S-33 à neutre sous gaine plomb.

Egalement utilisables sur câbles industriels aux mêmes fins.

Bonne résistance à la plupart des agents chimiques et atmosphériques.

Excellente résistance à la corrosion et l'abrasion.

Excellente plasticité.

Parfaite étanchéité.

Retrouvez toute notre gamme de produits thermorétractables dans notre guide de sélection page 85.

Référence	Diamètre (mm)		Longueur (mm)	Codet EDF	Code commande
	Avant rétreint	Après rétreint			
FRM 25-200	27	8	200	67.98.364	82919
FRM 35-250	38	12	250	67.98.385	82923

▶ Gains rétractables GR

Gains thermorétractables polyoléfine de couleur noire non enduite.

Isolation électrique des phases ou du neutre des câbles EDF et industriels NF C 33-210 (HN 33-S-33) ou HN 33-S-32.



Rouleaux de 10 mètres

Référence	Dimensions (m)	Codet EDF	Code commande
	L x l x H		
GR 10-35	0,13 x 0,13 x 0,01	67.98.323	82959
GR 50-150	0,18 x 0,18 x 0,08	67.98.331	82960
GR 240	0,19 x 0,19 x 0,02	67.98.333	82962

Barres de 1 mètre

Référence	Dimensions (m)	Codet EDF	Code commande
	L x l x H		
GR 10-35	0,13 x 0,13 x 0,01	67.98.323	82690
GR 50-150	0,18 x 0,18 x 0,08	67.98.331	82693

Produits thermorétractables

► Bouts perdus thermorétractables BPR

Les bouts perdus thermorétractables BPR sont constitués de capots et de fourreaux en polyoléfines, enduits intérieurement d'un adhésif thermofusible.

Réalisation de « bout perdu », avec mise sous tension sur les câbles EDF, à neutre périphérique type HN 33-S-32 ou à neutre sous gaine de plomb type NF C 33-210 (HN 33-S-33).

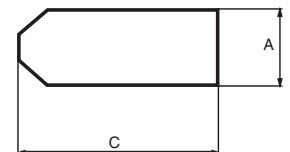
Référence	Dimensions (m) L x l x H	Sections (mm ²)	Codet EDF	Code commande
BPR 10-35	0,05 x 0,17 x 0,05	10 à 35	67.98.665	82924
BPR 50-95	0,1 x 0,1 x 0,06	50 à 95	67.98.675	82925
BPR 150-240	0,3 x 0,16 x 0,11	150 à 240	67.98.685	82926

► Capots thermorétractables

Réalisation d'étanchéité sur câbles. Installation facile. Munis d'adhésif pour une parfaite étanchéité. Excellente protection électrique et mécanique. Utilisables en intérieur comme en extérieur.



Référence	A - Diamètre avant rétreint (mm)	Diamètre après rétreint (mm)	C - Longueur à vide (mm)	Diamètres de câble couvert (mm)	Codet EDF	Code commande
CRB 10-25	14	4	40	4,5 à 11	67.29.403	82900
CRR 16-70	24	8	62	9 à 19	67.29.408	82901
CRC 16-27	40	17	80	18 à 32	67.98.607	82902
CRC 26-48	57	25	150	26 à 50	67.98.609	82903
CRC 30-60	75	25	120	28 à 67		82904
CRC 46-80	105	45	160	45 à 85	67.98.612	82905



Embouts pour câbles multiconducteurs, utilisables sous tension, nous consulter

Produits mécanicorétractables

Capots mécanico-rétractables BT

Réalisation de capotages de câbles en attente de raccordement, en tranchée, le long des voies ou sur tourets et aux entrées de fourreaux. Non toxique. Usage unique.

- Plus universels** • 4 références pour couvrir les diamètres de câble de 11,6 mm à 84,3 mm et compatible avec tous les types de câbles
- Plus fiables** • Étanchéité assurée
- Plus faciles** • Installation très simple en quelques secondes ne nécessitant aucun outillage

Référence	Codet EDF	Diamètre du câble en mm	Code commande
CRC RF 11-20 EC-1		11,6 mm - 20,9 mm	80452
CRC RF 16-27 EC-2	67.98.620	15,9 mm - 30,1 mm	1173535
CRC RF 26-48 EC-3	67.98.624	26 mm - 49,2 mm	1173575
CRC RF 46-80 EC-4	67.98.628	45,5 mm - 84,3 mm	1173576



Produits mécanicorétractables

Tubes PST™ rétractables à froid

Tubes pré-expansés montés sur une bague applicatrice.
Isolation électrique Basse Tension et protection mécanique.
Assurent une étanchéité parfaite, grâce à la permanence de leurs propriétés élastiques.
Installation simple, sans outil ni chalumeau.
Résistant à l'humidité, aux acides et alcalis, à l'ozone et aux UV selon la norme HM-27/04/155/A.
Plus de 20 ans d'expérience.



► Tubes à base de caoutchouc EPR - Série 8420

Isolation jusqu'à 1 000 V.
Paroi épaisse pour résister aux chocs.



Référence	Diamètre minimum d'application (mm)	Diamètre maximum d'application (mm)	Longueur du tube après retrait à vide (mm)	Code commande
8424-8	3,0	20,9	203	80412
8425-8	10	20,9	203	80413
8426-9	13,0	30	229	80414
8426-11	13,0	30	279	80415
8427-12	17,5	35	305	80416
8428-6	24,1	49,3	152	80423
8429-6	32,5	67,8	152	80424

Autres dimensions, nous consulter.

Technologie UMTS

Kit rétractable à froid pour étanchéité de connecteur coaxial (UMTS) – Série 98

Description : La série 98 comprend un tube mécano-rétractable en caoutchouc silicone ou un tube mécano-rétractable en caoutchouc EPDM et un joint de mousse afin d'assurer de manière simple et rapide l'étanchéité du connecteur coaxial.

Application : L'application principale est l'étanchéité des connecteurs coaxiaux utilisés dans le marché des antennes de communication sans fil. Modèle adapté au design des antennes 3G et 4G pour des câbles très proches les uns des autres.

Caractéristiques : Ne nécessite aucun outillage. Installation rapide. Matériel léger. Excellente résistance aux UV et à l'ozone selon la norme HM-27/04/155/A. Fiabilité du système : IP 68 et 20 ans d'expérience du rétractable à froid. Flexibilité des matériaux (EPDM et silicone).



Référence	Diamètre (mm)		Longueur du tube (mm)	Application couverture	Code commande
	Mini	Maxi			
98 KC 11	13,5	30,9	120	Extrémité 1/2 pouce	87685
98 CCS 11	13,5	30,9	120	Extrémité 1/2 pouce	87697
98 KC 21	13,5	49,3	210	Jonction 1/2 - 7/8	87689
98 KC 31	13,5	67,8	300	Jonction 1/2 - 15/8	87693
PST SIL B3	6	25	125	Jonction 1/4 pouce	85462